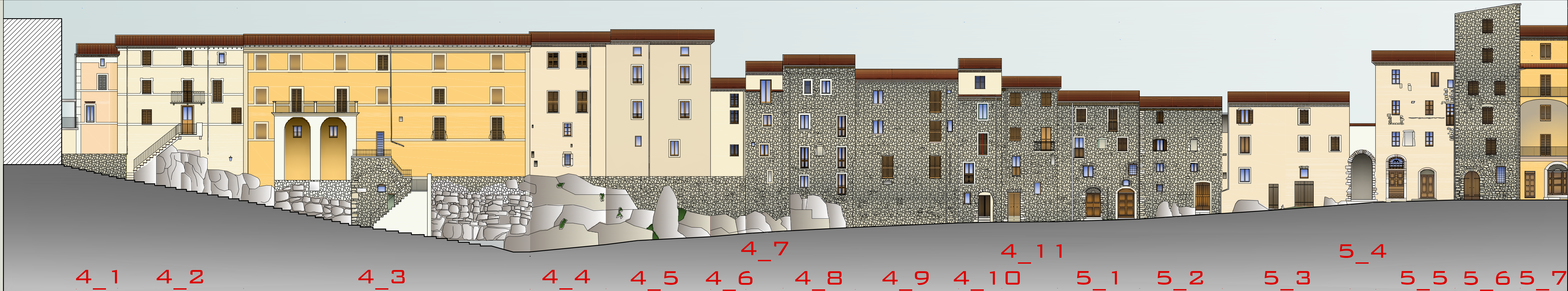


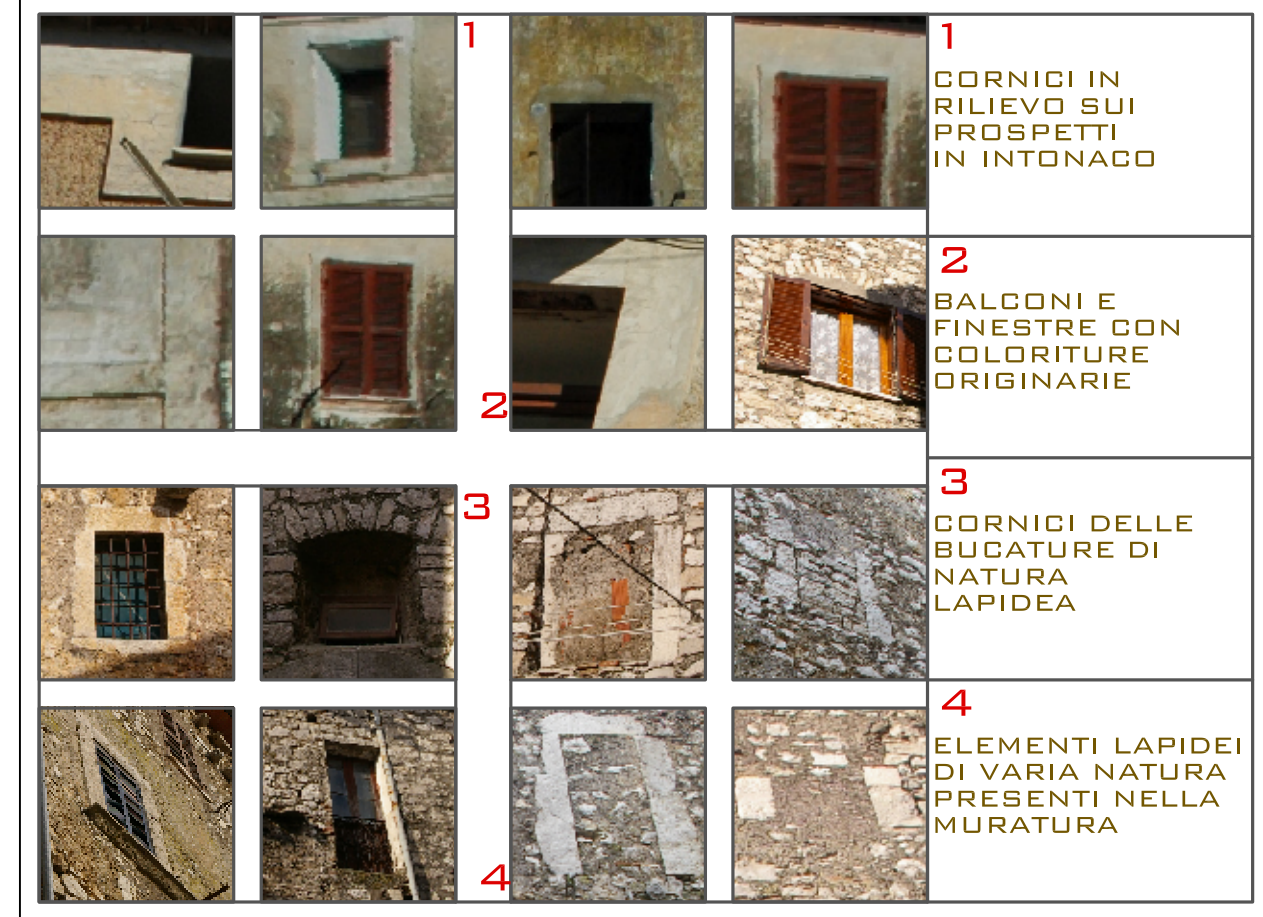
PRIMA IPOTESI

IPOTESI PROGETTUALI E CARTELLA DEI COLORI



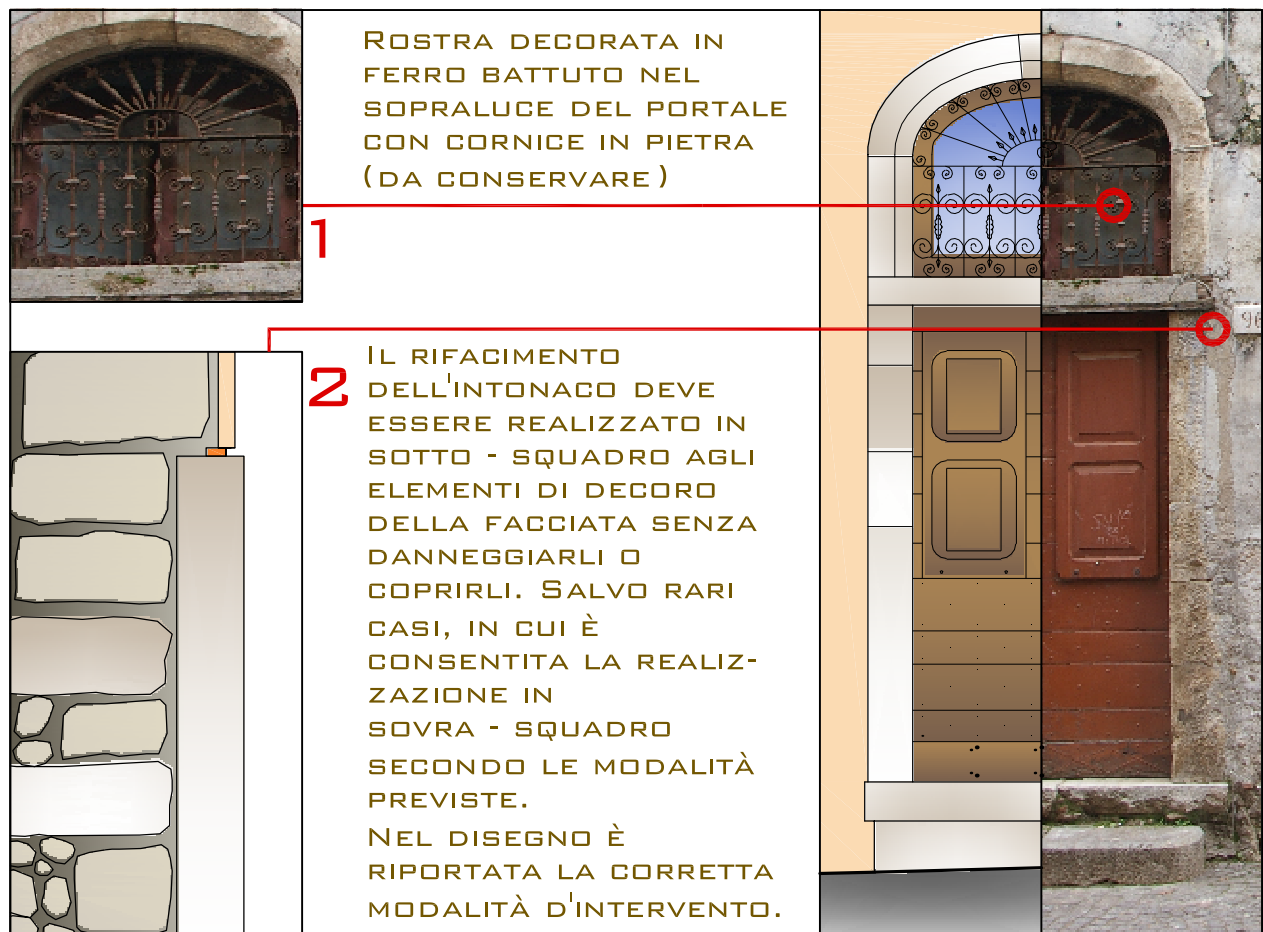
SECONDA IPOTESI

ELEMENTI CARATTERIZZANTI L'IMMAGINE DEL FRONTE DI PROGETTO



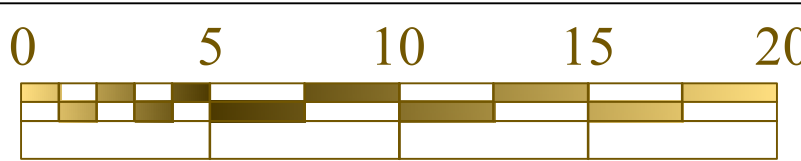
BIANCHI		GRIGI		GIALLI		BEIGE		ROSA		ROSSI		BIANCHI		GRIGI		AZZURRI - VERDI		MARRONI																							
PITTURE MURALI		BS01		RAL 9001		BS11		8021		BS21		134		BS31		7507		BS41		1555		BS51		1805	PITTURE A SMALTO		BS07		RAL 9010		BS17		RAL 7032		BS57		2915		BS67		RGB 59,39,14
		BS02		RAL 9003		BS12		7536		BS22		135		BS32		474		BS42		162		BS52		167			BS08		RAL 9016		BS18		RAL 7015		BS58		2975		BS68		RGB 80,46,17
		BS03		RAL 9016		BS13		COOL GRAY 7		BS23		1365		BS34		712		BS43		1625		BS53		1665			BS09		RAL 9016		BS19		RAL 7026		BS59		277		BS69		RAL 8011
		BS04		RAL 9010		BS14		7537		BS24		148		BS33		7500		BS42		489		BS53		728			BS10		RAL 9017		BS20		RAL 9017		BS60		337		BS70		RGB 165,127,74
		BS05		RAL 1013		BS15		7528		BS25		7411		BS35		1015		BS45		162		BS55		7515			BS11		RAL 9017		BS21		RAL 9017		BS61		577		BS71		RAL 8012
		BS06		7499		BS16		406		BS26		1205		BS36		7506		BS46		1645		BS56		1645			BS12		RAL 9017		BS22		RAL 9017		BS62		349		BS72		RAL 8012

L'IPOTESI PROGETTUALE È STATA APPRONTATA IN BASE ALLE ANALISI CONDOTTE SUL FRONTE RILEVATO ED, IN PARTICOLARE:
1 - ANALISI DEGLI INTONACI E DELLE COLORITURE RINVENUTE IN LOCO; 2 - ANALISI DEGLI ELEMENTI ARCHITETTONICI RICORRENTI E TALI DA DEFINIRE I CARATTERI TRADIZIONALI DEL PAESE;
3 - ANALISI DELLE STRUTTURE MURARIE, DIVISE PER FASI COSTRUTTIVE; 4 - ANALISI DELLE ATTUALI CONDIZIONI CONSERVATIVE DEI PRECEDENTI ELEMENTI ANALIZZATI;
5 - ANALISI URBANA DELLE VALENZE DELLE INTERE CORTINE EDILIZIE, DI GRUPPI DI EDIFICI INTERCONNESSI E DEI SINGOLI EDIFICI.



IL DIRIGENTE DEL SETTORE PIANIFICAZIONE URBANISTICA E TERRITORIALE:
DOTT. CARLO PEROTTO
IL DIRIGENTE DEL SETTORE PROGRAMMAZIONE E PROMOZIONE TURISTICA:
DOTT. DOMENICO TIBALDI
IL RESPONSABILE DEL PROCEDIMENTO:
ING. ANGELICA VAGNOZZI
ASSISTENTE:
GEOM. ELIO MURIANI

COORDINATORE TECNICO SCIENTIFICO:
PROF. LUIGI PIEMONTESE
GRUPPO DI LAVORO:
ARCH. MARIO DAPUNZO
ARCH. FEDERICO CORDELLA
ING. VINCENZO PALLIGGIANO
ARCH. FEDERICA PIEMONTESE
ARCH. ROSARIO MANCO
ARCH. GIULIANA COPPOLA



FRONTI - RAPP. 1:200