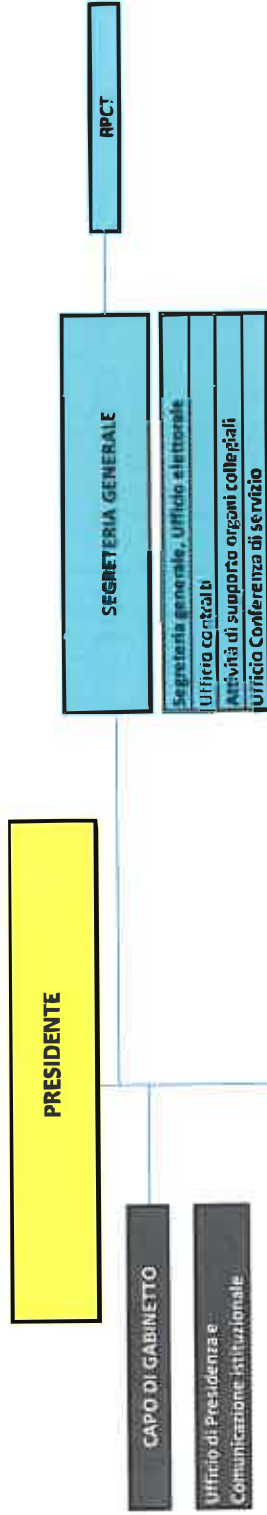




ORGANIGRAMMA DELLA PROVINCIA DI LATINA

Allegato "A" al Decreto del Presidente n. 58 del 22 OTT. 2020



AVVOCATURA	BILANCIO	AFFARI GENERALI	EDILIZIA SCOLASTICA	VIABILITA' E TRASPORTI	RISORSE UMANE E POLITICHE DELLA SCUOLA	ECOLOGIA E TUTELA DEL TERRITORIO
Avvocatura provinciale	Contabilità e tributi	Servizi generali	Edilizia scolastica e fabbricati	Viabilità provinciale	Stato giuridico	Energia
Gestione sinistri e patrimonio assicurativo	Enti partecipi	Politiche di area vasta	Espropri, Demanio e patrimonio - DLGS 41/2008	Concessioni e autorizzazioni	Programmazione Cdr PEG	Rifiuti
Sanzioni Amministrative	Utenze ed economato	Decentramento		Mobilità e Trasporti	Trattamento economico	Aria
Stazione Appaltante Unica	Formazione professionale	URP, Pubbl.ni, Archivio Protocollo			Ginececonomico rete scolastica e pubblica istruzione	Sviluppi sensibili
		E-gov, Elaborazione dati e assistenza EBLL				Acqua
		Polizia prov.le e Protezione Civile				Servizi Generali
						Progetti Europei Strada e Regionali
						Pianificazione Territoriale Str. Via-Val
						Opere Idrauliche - Idrovia Idriche
						Concessioni
						Vincolo fitogeologico e Forestale P.A.