



PROVINCIA DI LATINA

Assessorato alla Pianificazione Urbanistica e Territoriale

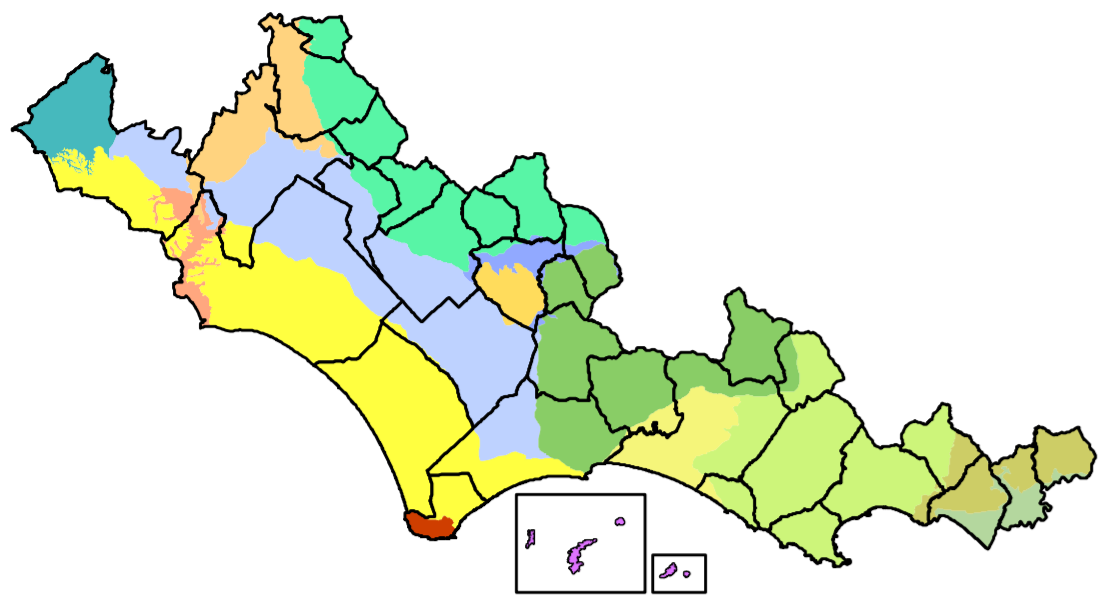


# QUADRO METODOLOGICO



UFFICIO DI PIANO

## PIANO TERRITORIALE PROVINCIALE GENERALE



Tav. PA.A.01

## QUADRO METODOLOGICO

Scala:

### Coordinatori e Progettisti:

Dott. Carlo PEROTTO  
Prof. Arch. Luigi PIEMONTESE

### Responsabile:

Ing. Angelica VAGNOZZI

Geom. Elio MURIANNI - Assistente  
Rag. Paola PERUGINI - Istruttore Contabile

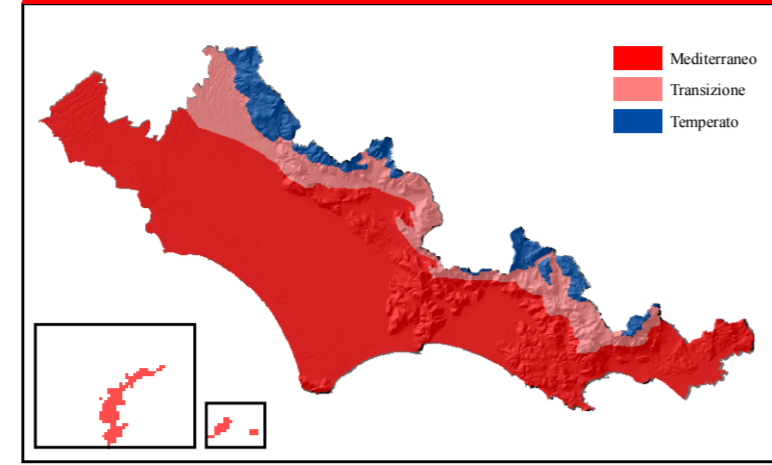
### Ufficio di Piano:

Arch. Pasqualina Costanza BUONO  
Arch. Giovanni CASCIARO  
Arch. Marina CHIOTA  
Geol. Paolo SARANDREA

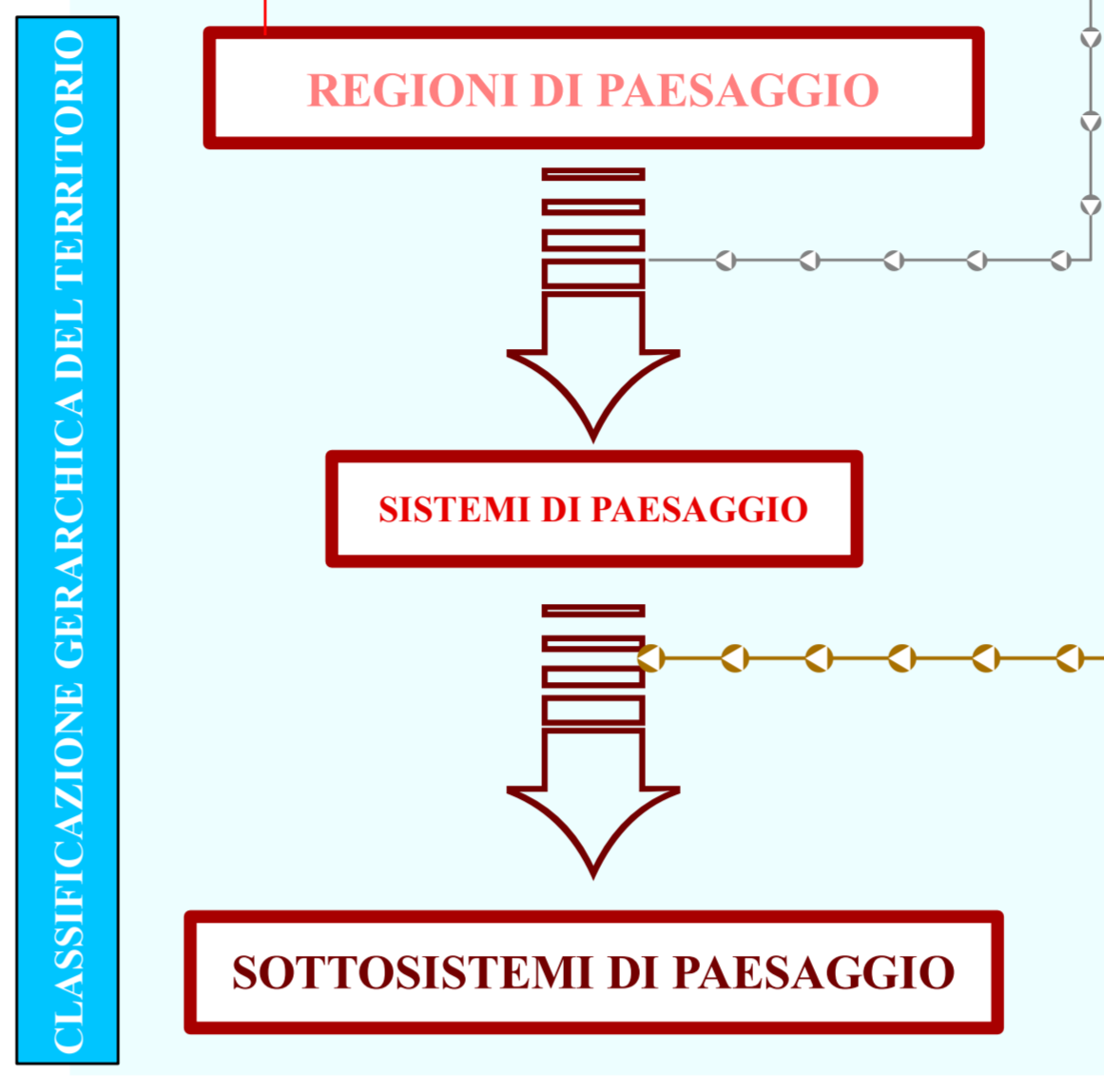
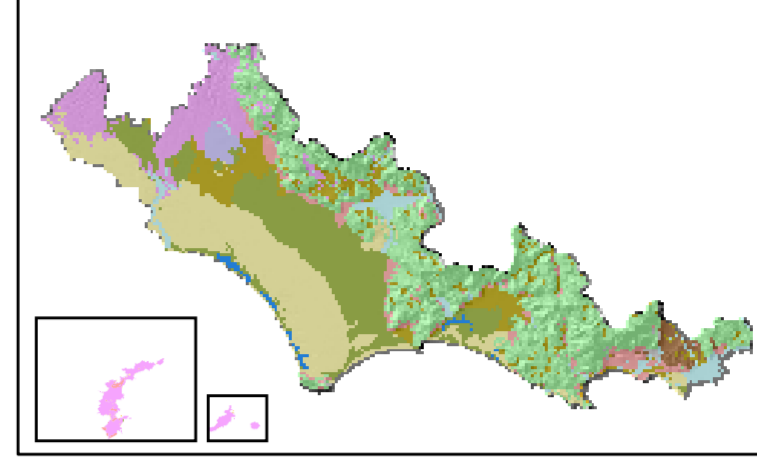
### Consulenti:

Dott. Nat. Emanuela PERINELLI  
Ing. Francesco PISANO  
Centro Interdipartimentale di Ricerche L.U.P.T.  
Università degli Studi di Napoli - Federico II

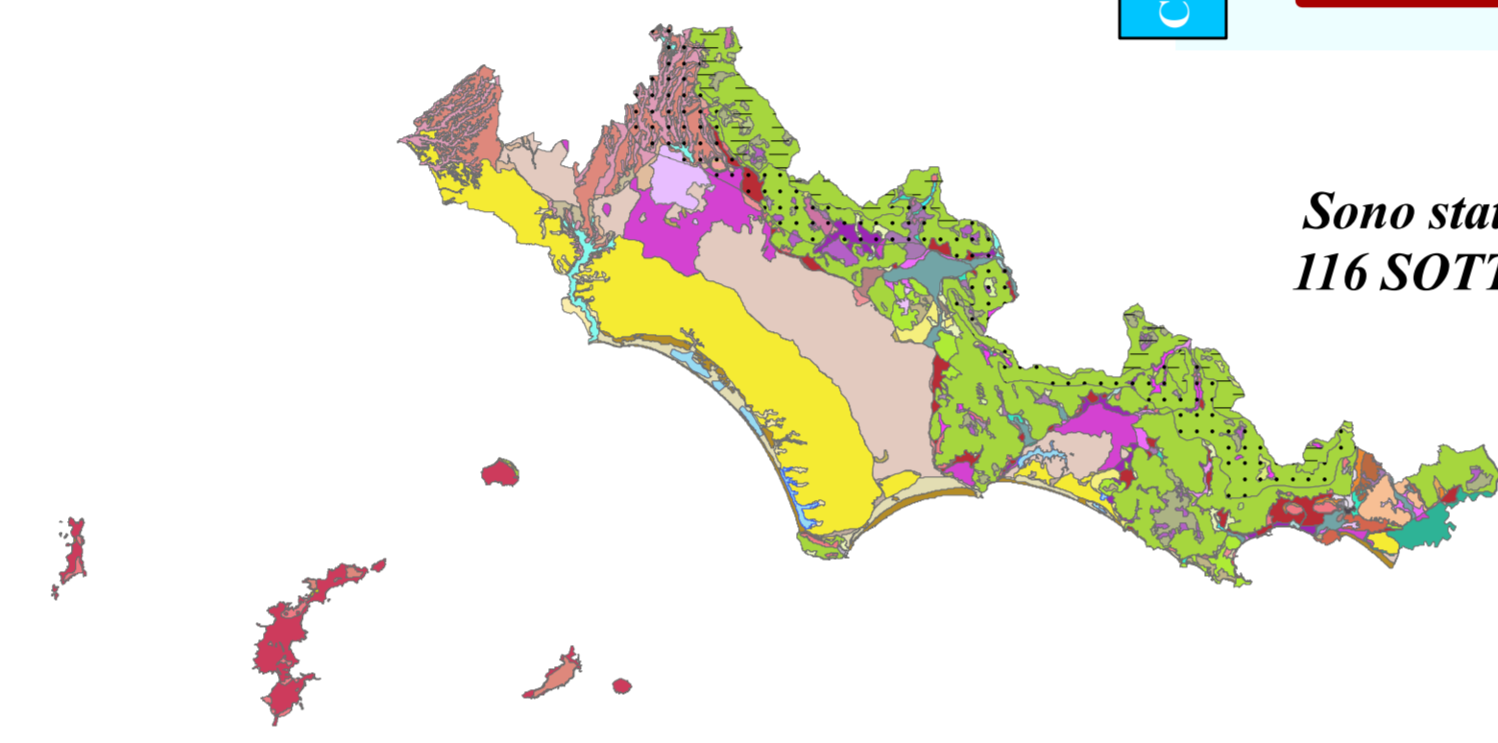
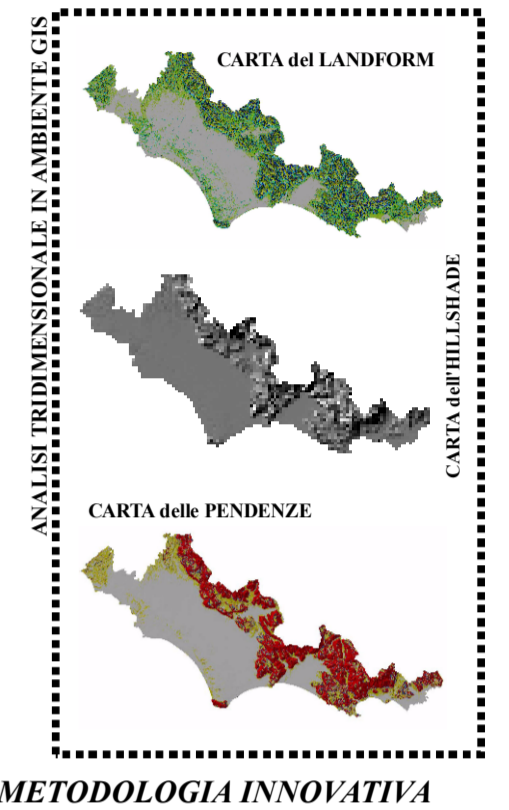
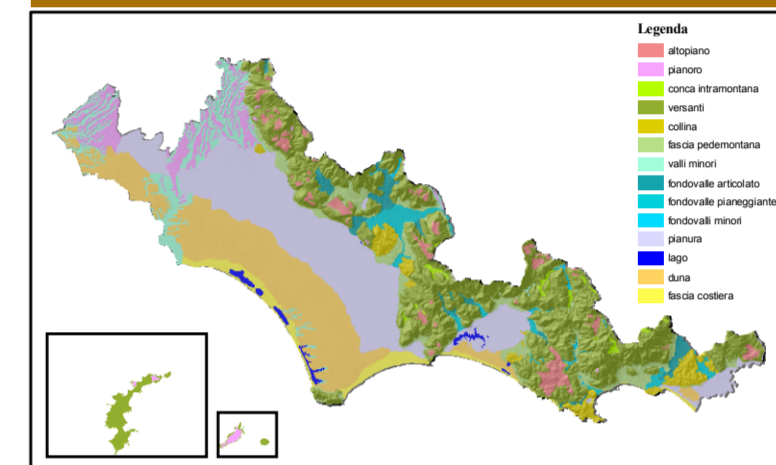
### CARTA DEL CLIMA



### CARTA SISTEMI LITOLOGICI



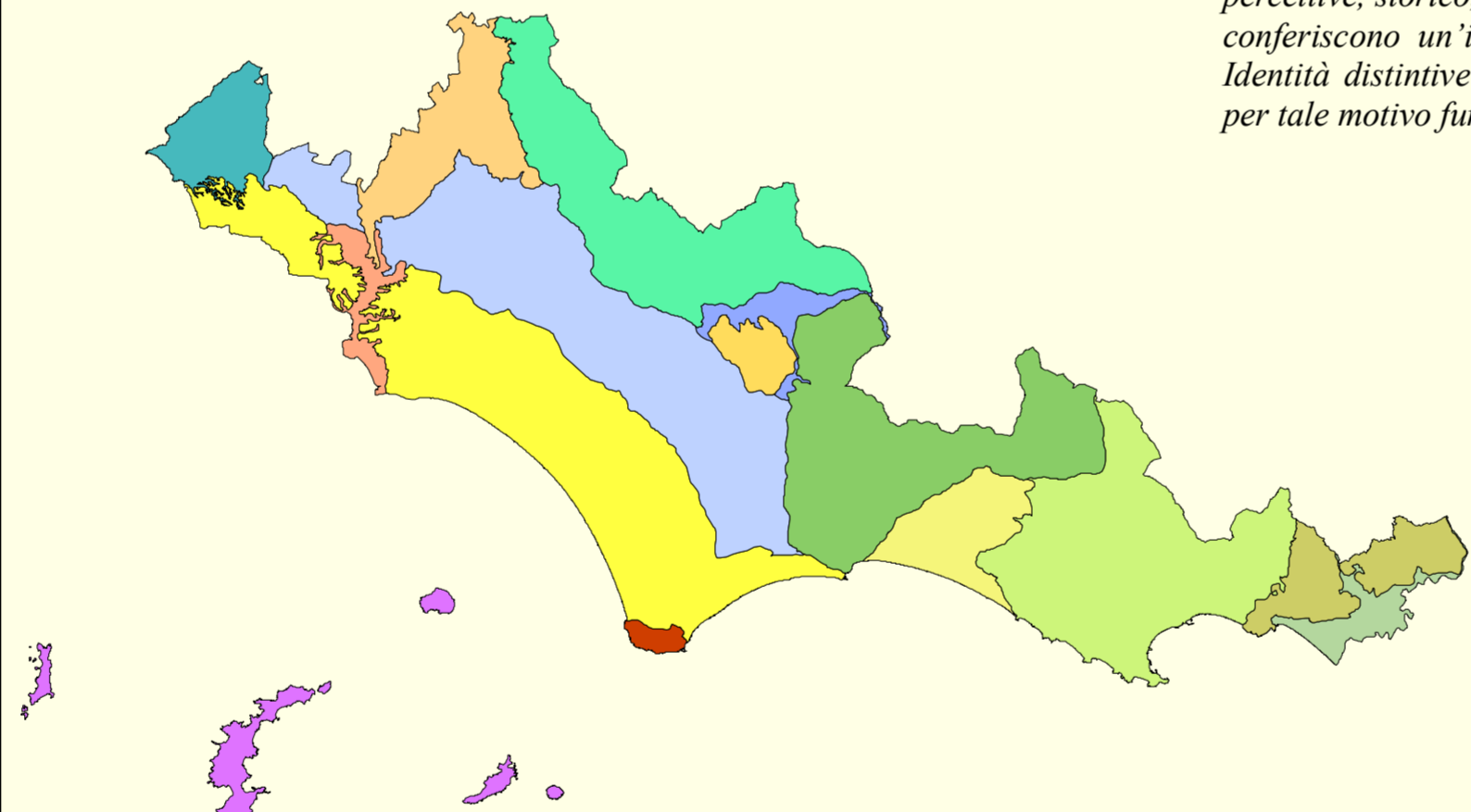
### CARTA MORFOLOGICA



Sono stati individuati 116 SOTTOSISTEMI

## AMBITI DI PAESAGGIO

Ampie porzioni di territorio dotate di caratteristiche omogenee, distinte dalle caratteristiche delle aree al contorno. Il cui carattere distintivo è espresso da specifici sistemi di relazioni ecologiche, percettive, storico, culturali e funzionali tra componenti eterogenee che conferiscono un'immagine ed un'identità distintiva e riconoscibile. Identità distintive riconoscibili anche dai fruitori del territorio e che per tale motivo funzionali alla pianificazione e gestione dello stesso.



### Legenda

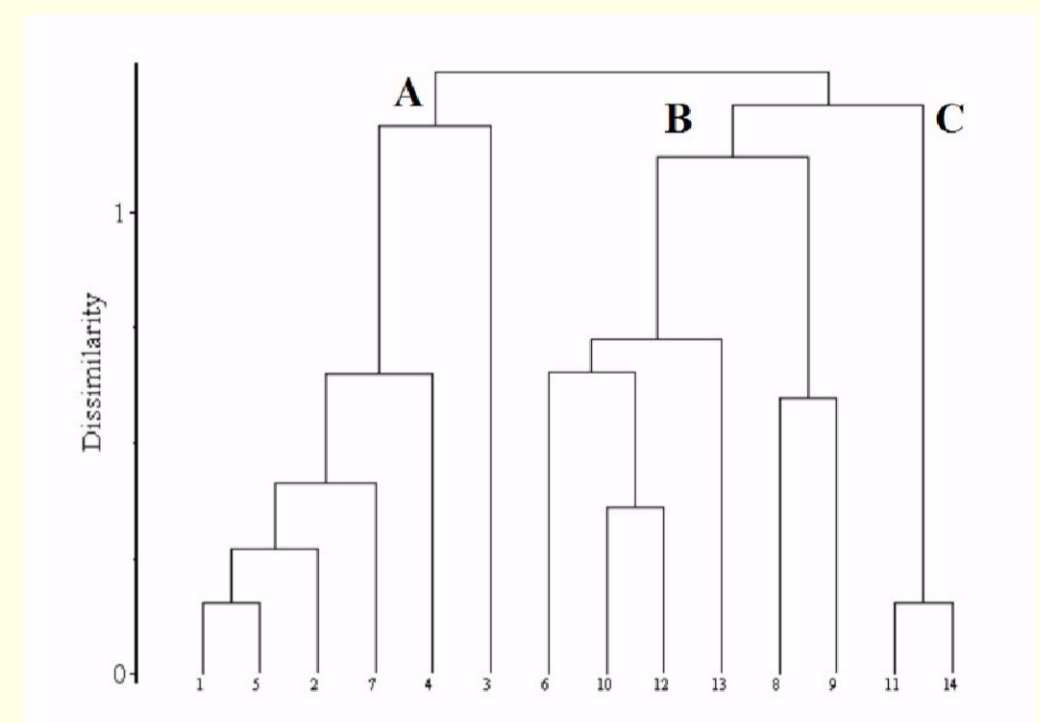
- 1 - Settore Vulcanico Occidentale
- 2 - Sistemi Dunari Antichi e Recenti
- 3 - Pianura Pontina
- 4 - Settore Vulcanico Orientale
- 5 - Valle dell'Asatura
- 6 - Monti Lepini
- 7 - Valle dell'Amaseno
- 8 - Priverno
- 9 - Promontorio del Circeo
- 10 - Monti Ausoni
- 11 - Piano di Fondi e Sistemi Costieri
- 12 - Monti Aurunci Occidentali
- 13 - Monti Aurunci Orientali
- 14 - Valle del Garigliano e Sistemi Costieri
- 15 - Isole Pontine

### Individuazione

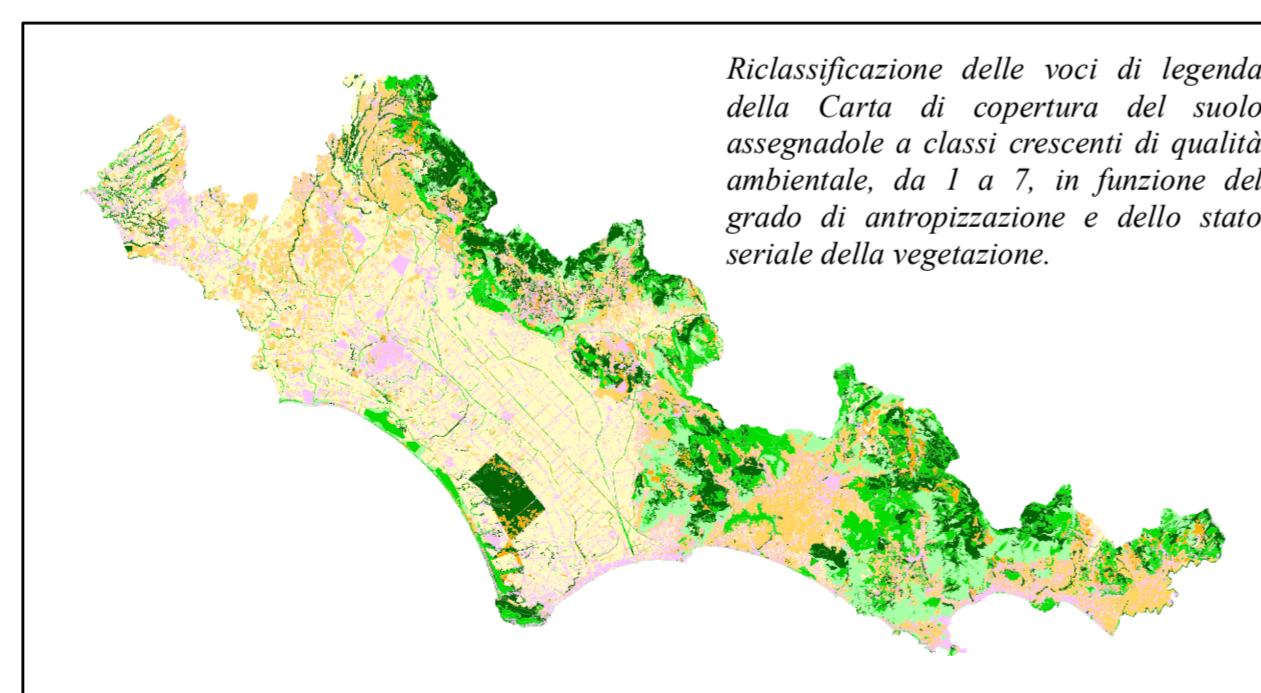
Si basa su fattori strutturanti - quali: fitoclima, litologia, morfologia, esposizione e pendenza - e fattori storici.

### Validazione

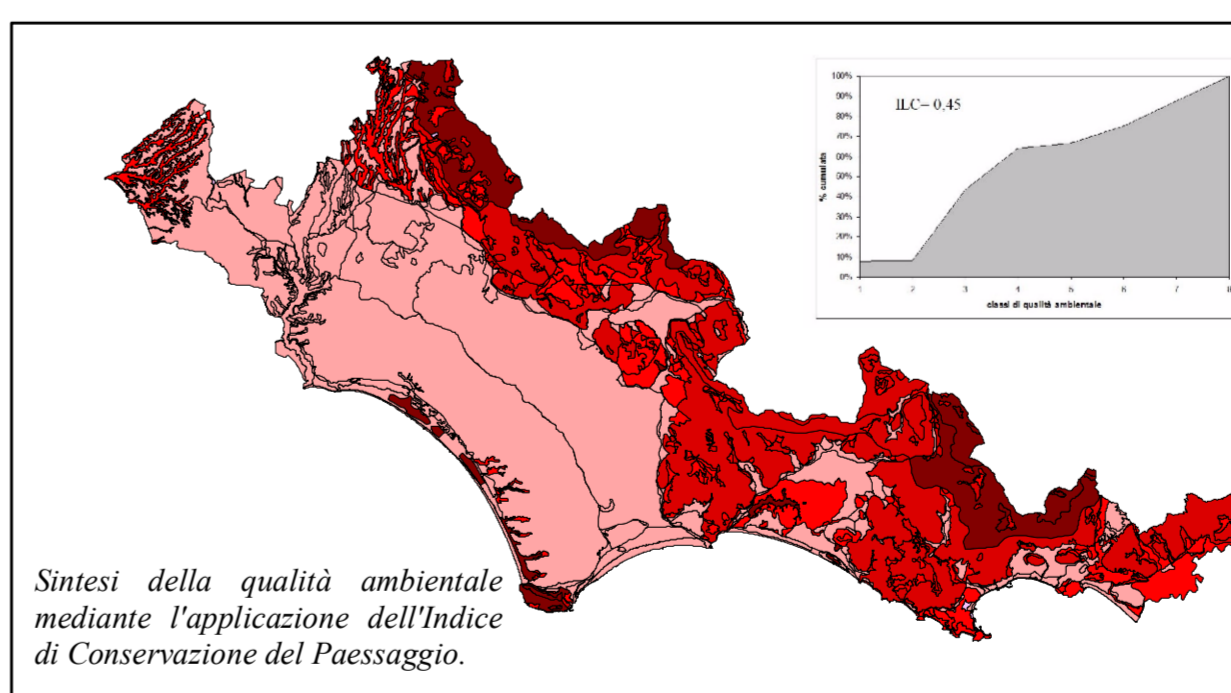
Tramite l'applicazione di un'analisi multivariata sulla copertura del suolo



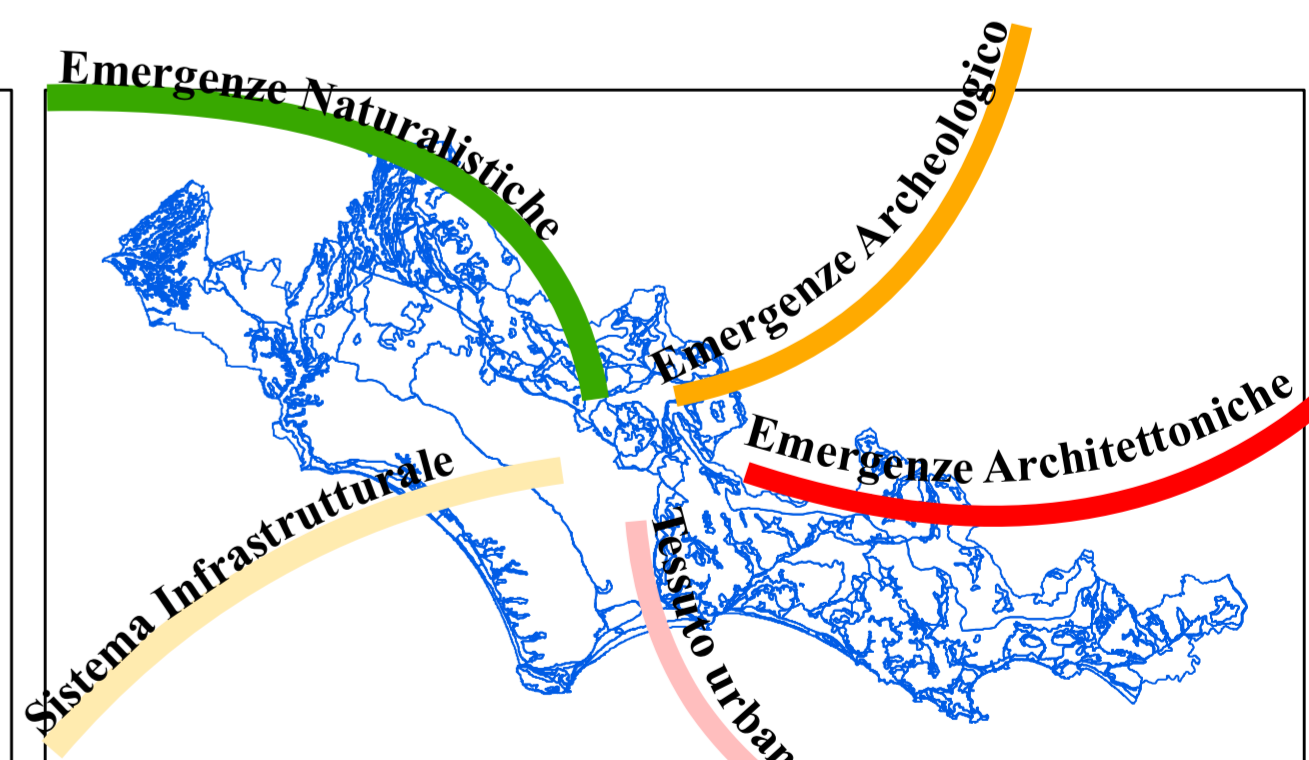
## CARATTERIZZAZIONE DEGLI AMBITI DI PAESAGGIO E DEI SOTTOSISTEMI



QUALITA' AMBIENTALE



INDICE DI CONSERVAZIONE DEL PAESAGGIO



INDIVIDUAZIONE DEGLI ELEMENTI CARATTERIZZANTI IL PAESAGGIO

# INDIVIDUAZIONE DEGLI OBIETTIVI

PER AMBITI, SOTTOSISTEMI E DELLE RELAZIONALI TRA QUESTI