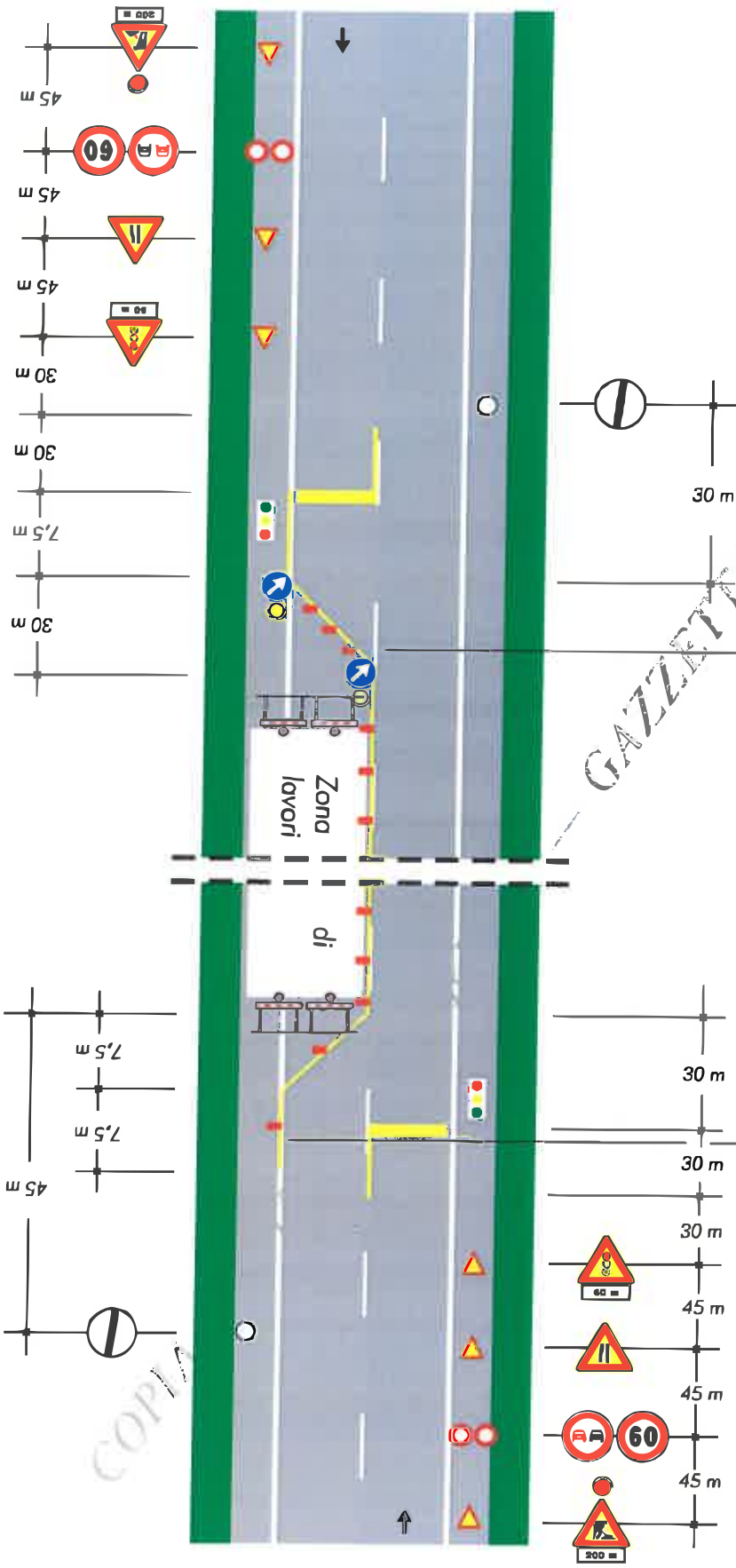


# TAVOLA 66

*Lavori sulla carreggiata  
con transito a senso unico  
alternato regolato da  
impianto semaforico*

NOTA: la sezione disponibile, inferiore a 5,60 m, richiede la segnalazione di senso unico alternato



per lavori di durata

- < 2 gg. coni
- > 2 gg. delineatori flessibili

Solo per lavori di durata > 7 gg.

Segnaletica orizzontale temporanea